

Daas ClickBrick®-systeem  
Hele stenen 240x90x100 mm  
lagenmaat = 100 mm

Geprofileerde RVS Slagspouwanker,  
geschikt voor massieve, steenachtige  
achterconstructies (bijv. kalkzandsteen of  
beton). Ankers aanbrengen om de 5 lagen  
en 2 strekken (4 st./m<sup>2</sup>)

Isolatieklemschijf met druppelafvoer

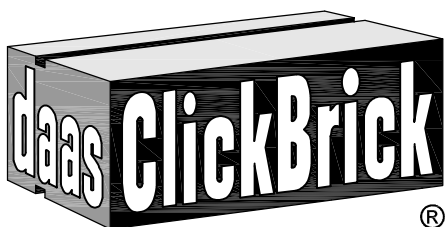
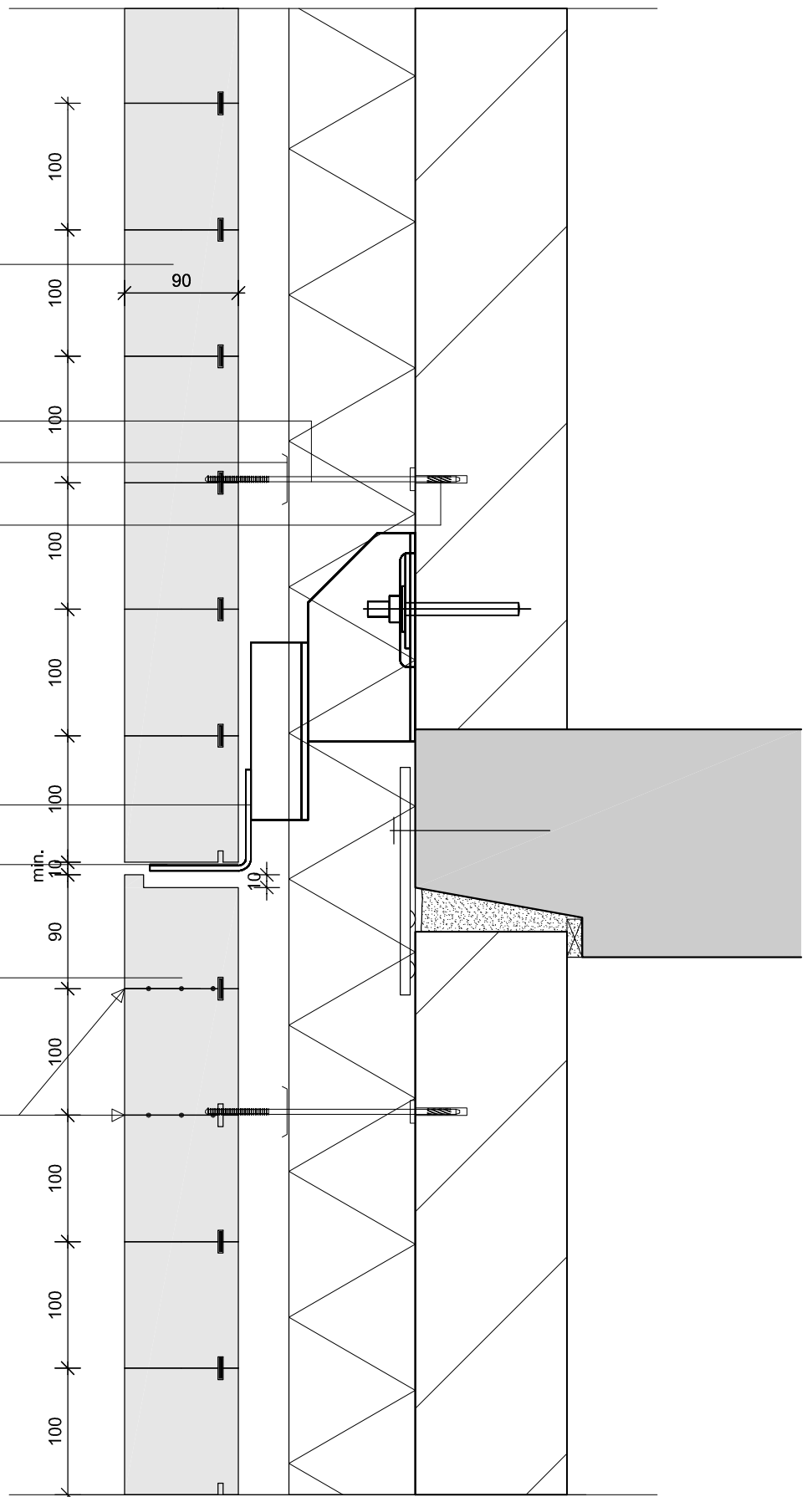
Kraagplug, geschikt voor  
slagspouwanker, zachte isolatie

Geveldrager  
bijkomende doorbuiging mag niet groter zijn  
dan 1/1000 van de overspanning met een  
maximum van 4,0 mm

Glijfolie

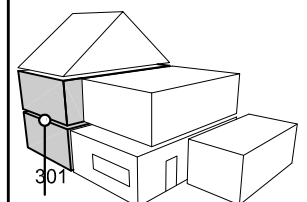
Passteen (lateisteen) in te meten  
in het werk (later tijdstip ClickBrick®  
steen inlijmen)

Laatste drie lagen lijmen  
met ClickBrickFix (twee lintvoegen)  
1 lijmril in het midden van de steen



## STANDAARD DETAILLERING

detailnummer: M-301.02  
schaal: 1:5  
getekend: Adviesbureau Vekemans  
datum: 06-06-2011



Daas ClickBrick®-systeem  
Hele stenen 240x90x100 mm  
lagenmaat = 100 mm

Geprofileerde RVS Slagspouwanker,  
geschikt voor massieve, steenachtige  
achterconstructies (bijv. kalkzandsteen of  
beton). Ankers aanbrengen om de 5 lagen  
en 2 strekken (4 st./m<sup>2</sup>)

Isolatieklemschijf met druppelafvoer

Kraagplug, geschikt voor  
slagspouwanker, zachte isolatie

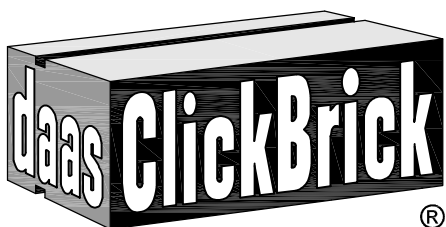
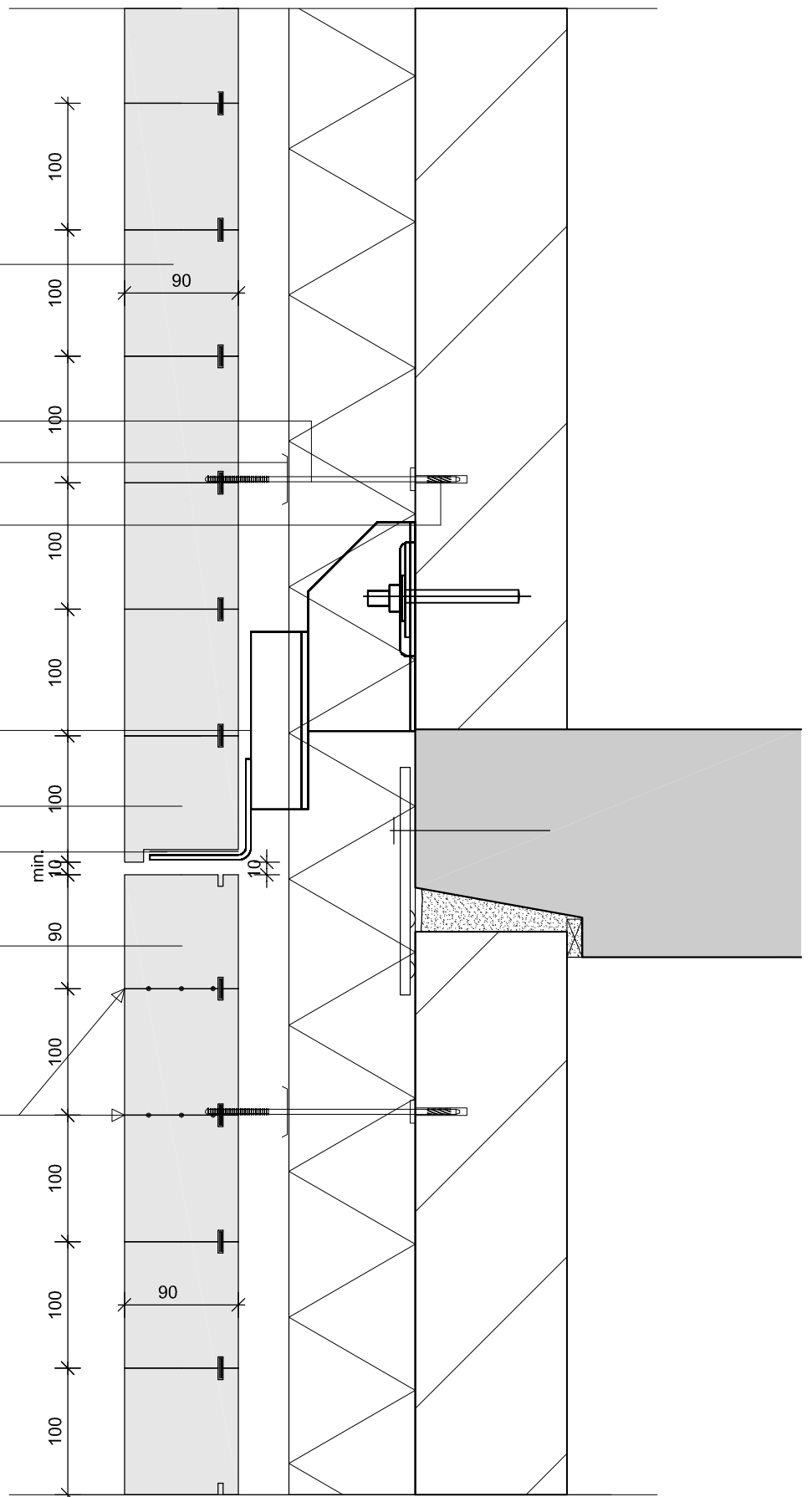
Geveldrager  
bijkomende doorbuiging mag niet groter zijn  
dan 1/1000 van de overspanning met een  
maximum van 4,0 mm

ClickBrick® lateisteen  
Standaard sponningdiepte 10 mm  
Op aanvraag andere sponningdiepte mogelijk

Glijfolie

Passteen in te meten in het werk (later  
tijdspit ClickBrick® steen inlijmen)

Laatste drie lagen lijmen  
met ClickBrickFix (twee lintvoegen)  
1 lijmril in het midden van de steen



## STANDAARD DETAILLERING

detailnummer: M-301.01  
schaal: 1:5  
getekend: Adviesbureau Vekemans  
datum: 06-06-2011

